



ШЕРБРОКЕ

Настройка пульта Яндекс

Как работает Пульт?

Управление домом нашей мечты, где всё делается за нас уже стало не просто невообразимой фантазией, а реальностью. На практике все происходит достаточно легко.

Алиса, включи кондиционер

Включаю



Обращаемся к «Алисе» с просьбой включить кондиционер.

Искусственный интеллект расшифровывает наш запрос, отправляя его на сервер.

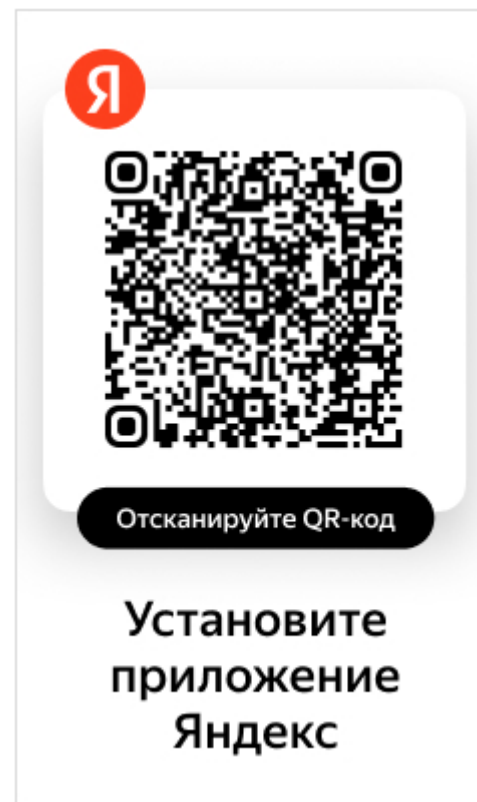
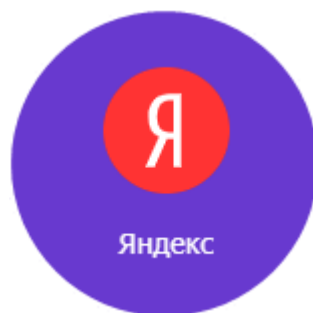
Запрос идентифицирован и сигнал о включении/выключении/уменьшении скорости работы вентилятора/температуры отправлен на Умный.Пульт

На Умном.Пульте один из датчиков посылает сигнал с определённой частотой, который приводит к тому, что кондиционер: выключается, включается, заданная температура становится выше или ниже(в зависимости от команды).

Умный дом Яндекса объединяет десятки **умных** устройств разных производителей и позволяет управлять ими с помощью голосового помощника Алисы. По вашей просьбе Алиса может включить кондиционер, пылесос, зажечь свет, поставить чайник и другую домашнюю технику.



Для управления понадобится колонка или смартфон с установленным приложением Яндекс с Алисой.

<https://yandex.ru/alice/smart-home>



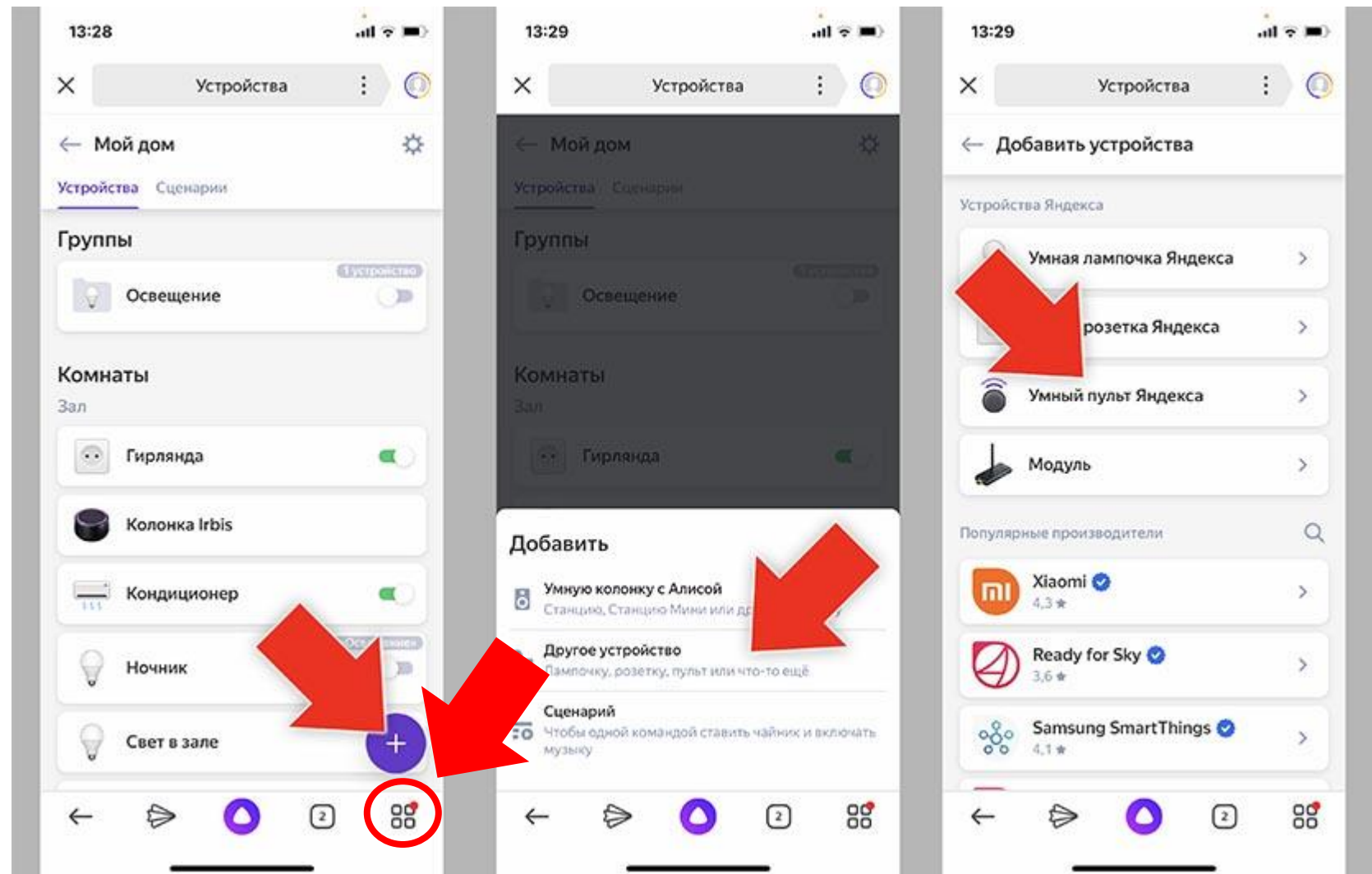
Установка и настройка

Подключается гаджет прямо в приложении Яндекс, как и другие оригинальные гаджеты.

1. В меню приложения Яндекс  выберите пункт Устройства 

2. Нажимаем “+” для добавления гаджета и выбираем Другое устройство.

3. Выбираем пункт Умный пульт Яндекса.

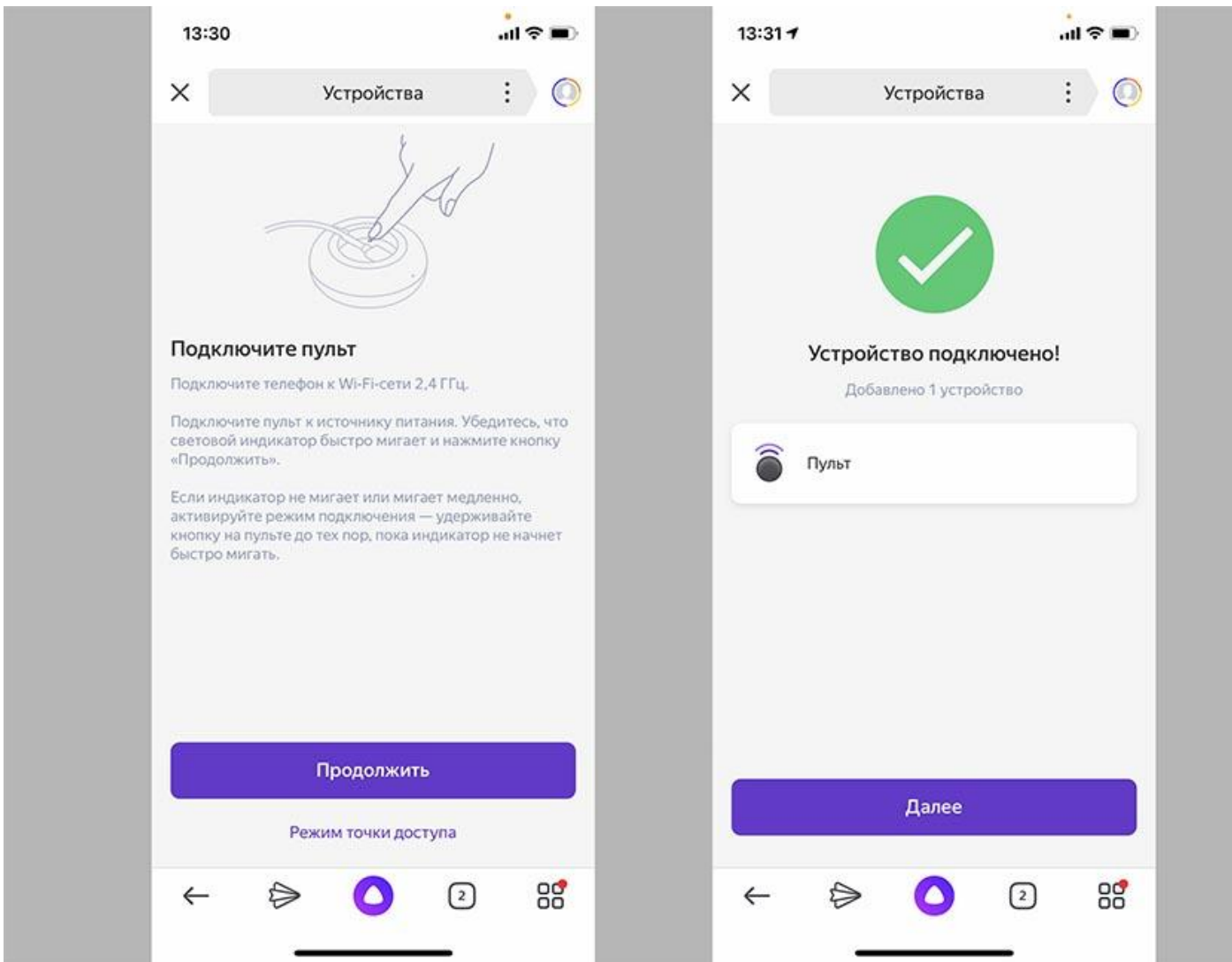


Установка и настройка

4. Жажимаем кнопку сопряжения на пульте и производим сканирование Wi-Fi сети (смартфон в момент первого подключения должен быть подключен к 2.4 ГГц сети).

5. Видим приветственную анимацию подключения, при необходимости производим обновление прошивки.

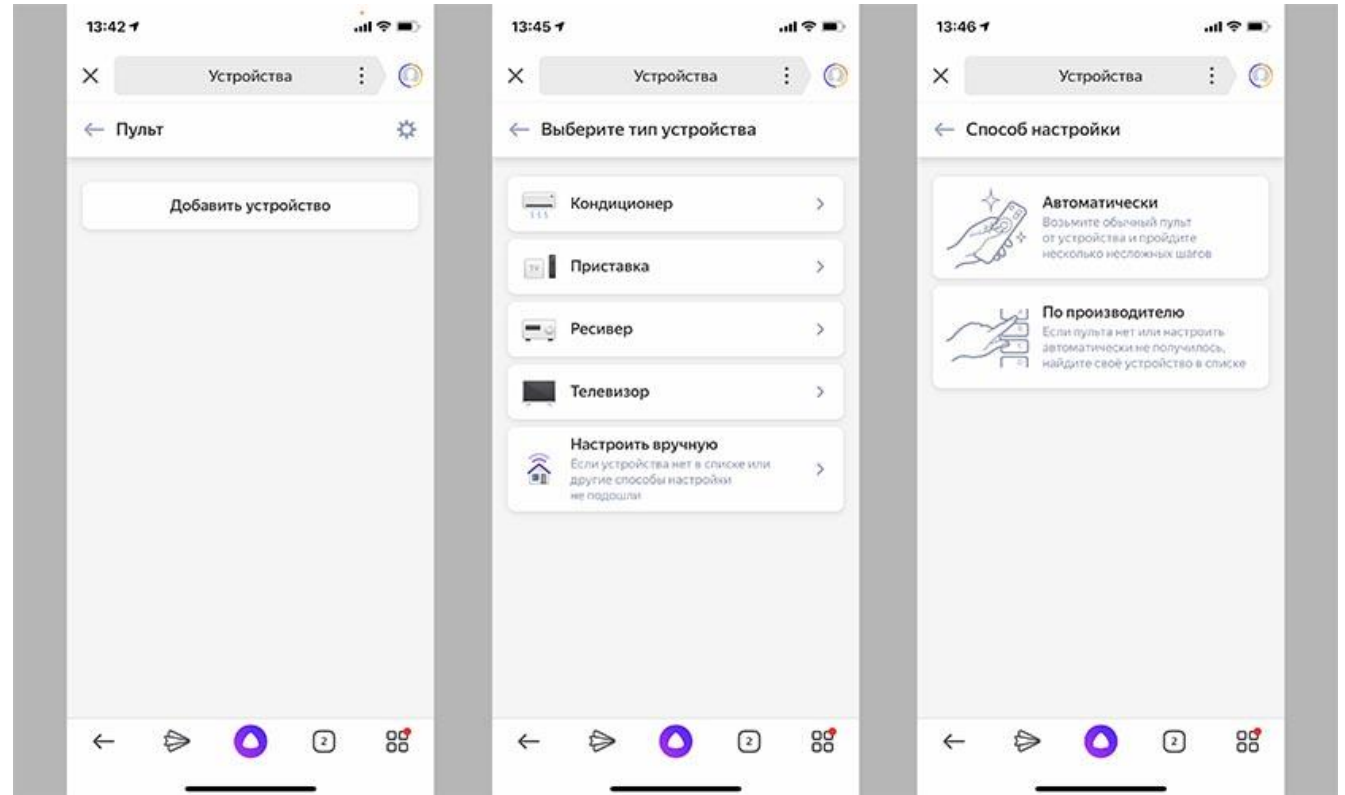
Всё!



Установка и настройка

После добавления пульта в систему управления умным домом придется подвязать к нему каждое из имеющихся устройств по следующей инструкции.

1. В приложении Яндекс находим только что добавленный ИК-пульт.
2. Нажимаем кнопку **Добавить устройство**.
3. Выбираем тип устройства (кондиционер, телевизор, ресивер или приставка).
4. Указываем способ сопряжения. Система может найти коды по производителю и номеру модели либо считать нужные сигналы с оригинально ИК-пульта. Да, черная “шайба” является не только передатчиком сигнала, но и умеет принимать обратную связь от устройств или считывать команды пультов.

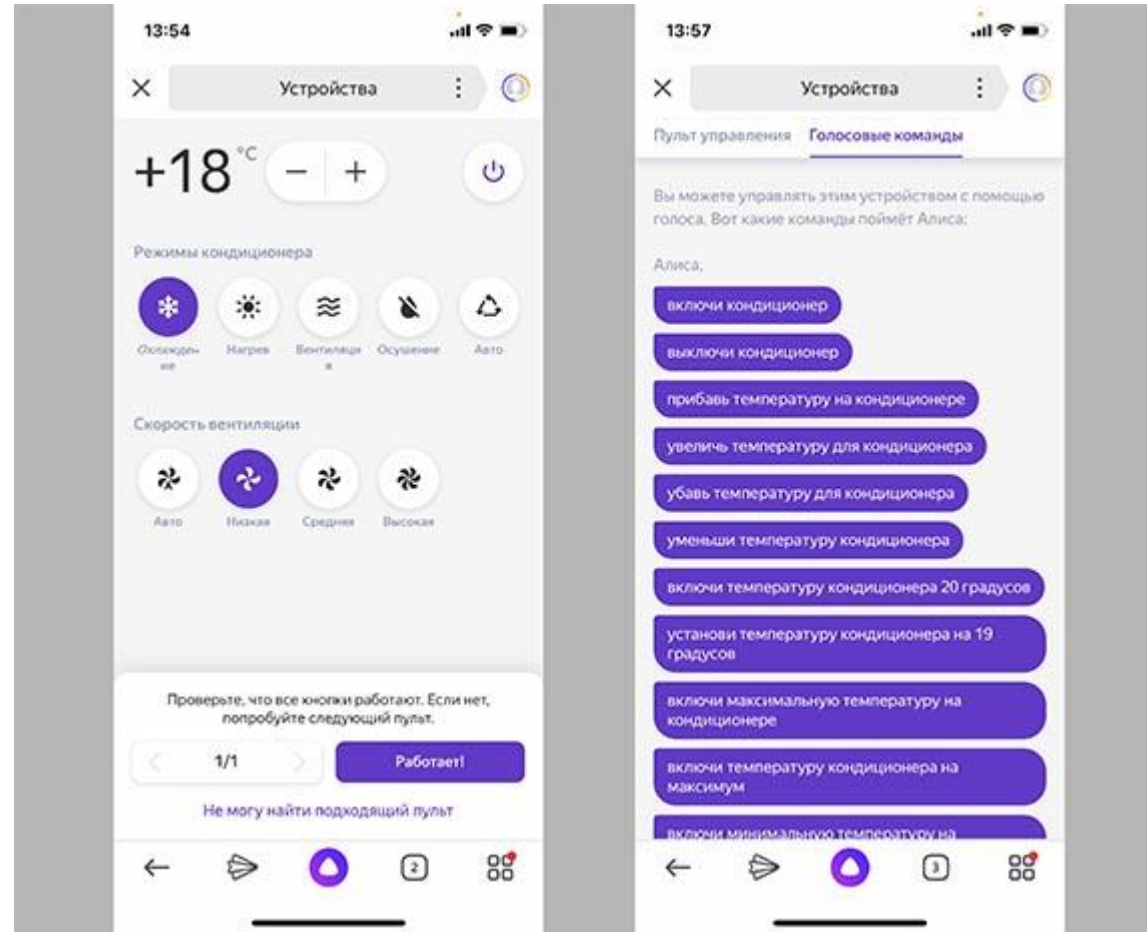


Установка и настройка

5. В первом случае нужно выбрать производителя и перебрать доступные модели, поочередно посылая сигнал на устройство, а во втором достаточно направить родной пульт на универсальный приемник-передатчик и нажать несколько кнопок.

Система сама подберет подходящий профиль и предложит проверить его работу.

6. Так следует добавить каждый гаджет, а в дополнительном меню можно сразу ознакомиться с примерами голосовых команд управления.



С какими кондиционерами работает Пульт.Яндекса?



aeronik

Работает с Алисой



Panasonic



AIRGREEN



GREEN

Управлять кондиционером		
Перевести кондиционер в определенный режим	Переведи [название кондиционера] в режим эко / осушения / охлаждения / автоматический режим	Переведи главный кондиционер в режим охлаждения
Перевести кондиционер с неуникальным названием в определенный режим (с уточнением комнаты, где он расположен)	Переведи [название кондиционера] в / на [название комнаты] в режим эко / осушения / охлаждения / автоматический режим	Переведи кондиционер в детской в режим охлаждения
Перевести все кондиционеры в комнате в определенный режим	Переведи кондиционеры в / на [название комнаты] в режим эко / осушения / охлаждения / автоматический режим	Переведи кондиционеры в спальне в автоматический режим
Перевести группу кондиционеров в определенный режим	Переведи [название группы] в режим эко / осушения / охлаждения / автоматический режим	Переведи климатическую технику в автоматический режим
Перевести все кондиционеры в квартире в определенный режим	Переведи кондиционеры в режим эко / осушения / охлаждения / автоматический режим	Переведи кондиционеры в режим эко
Установить температуру в градусах	Включи [название кондиционера] на [температура в °C] градусов	Включи кондиционер на 20 градусов
Установить температуру в градусах для кондиционера с неуникальным названием (с уточнением комнаты, где он расположен)	Включи [название кондиционера] в / на [название комнаты] на [температура в °C] градусов	Включи кондиционер в гостиной на 20 градусов
Установить температуру в градусах для группы кондиционеров	Включи [название группы] на [температура в °C] градусов	Включи климат-контроль на 20 градусов
Установить температуру в градусах для всех кондиционеров в квартире	Включи кондиционеры на [температура в °C] градусов	Включи кондиционеры на 20 градусов
Сделать теплее / холоднее	Сделай / включи [название кондиционера] потеплее / похолоднее Сделай / включи потеплее / похолоднее [название кондиционера]	Сделай главный кондиционер потеплее Включи похолоднее сплит-систему

<https://yandex.ru/support/smart-home/control-center/alice-controls.html>