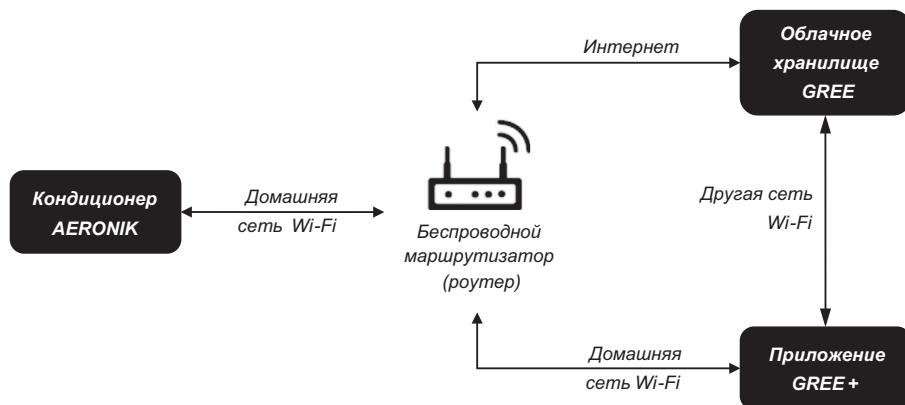


УПРАВЛЕНИЕ КОНДИЦИОНЕРОМ

УПРАВЛЕНИЕ ЧЕРЕЗ WI-FI

Функция управления кондиционером с помощью смартфона или планшета доступна только для устройств с операционной системой Android (версии 4.4 или выше) или iOS (версии 7.0 или выше).

Схема управления



Загрузка и установка приложения GREE+

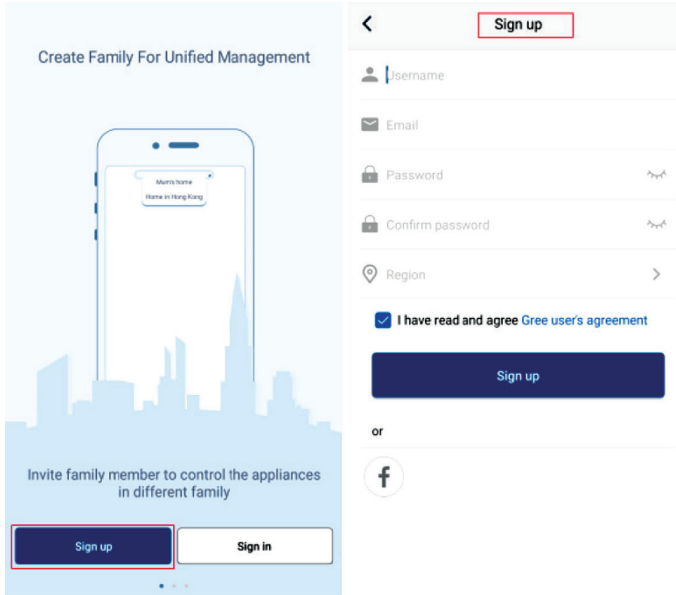
Способ 1: Отсканируйте приведенный ниже QR-код с помощью вашего устройства и загрузите найденное приложение.



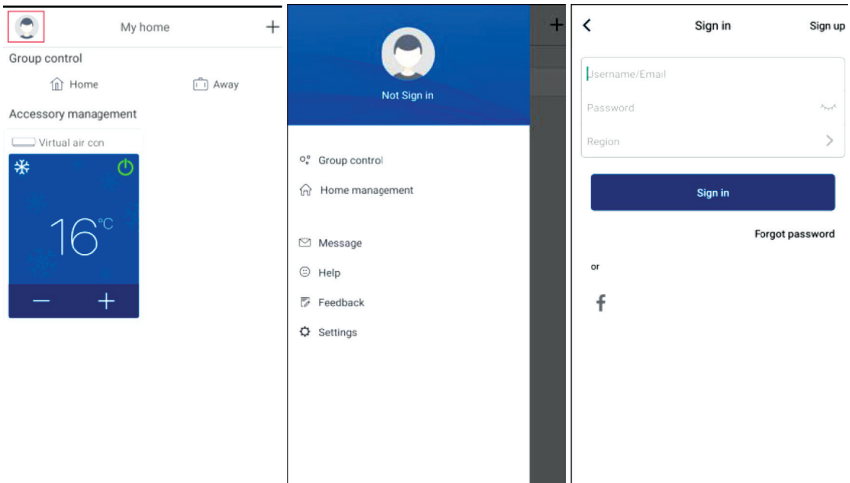
Способ 2: Пользователи устройств с операционной системой iOS могут загрузить программу GREE+ через магазин приложений App Store.

Вход в систему

Откройте приложение GREE+ и нажмите кнопку **Sign up** для входа в систему или регистрации.



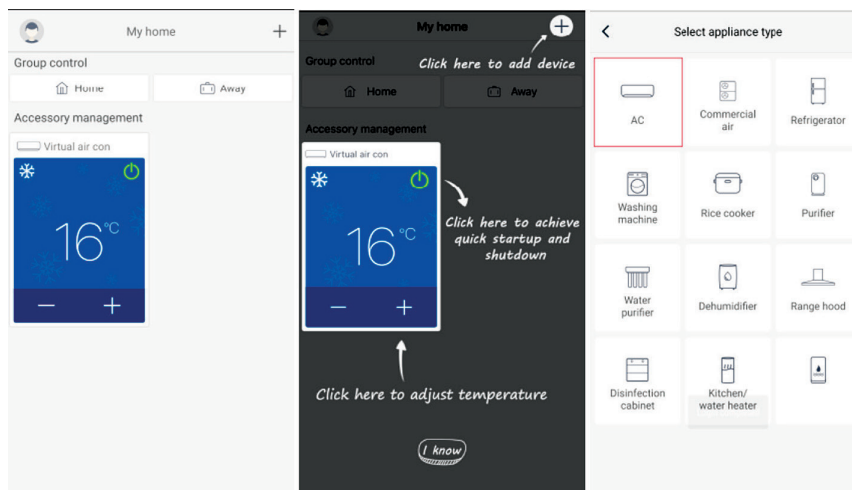
Помимо кнопки **Sign in** на странице приветствия войти в систему можно, нажав на иконку профиля в левом верхнем углу главной страницы.



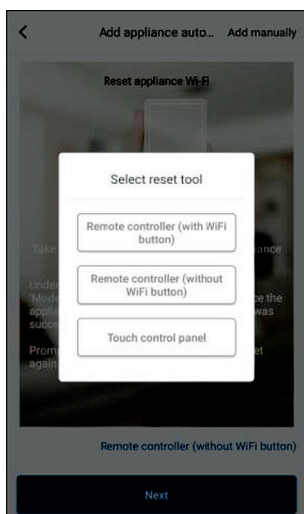
УПРАВЛЕНИЕ КОНДИЦИОНЕРОМ

Установка связи с кондиционером

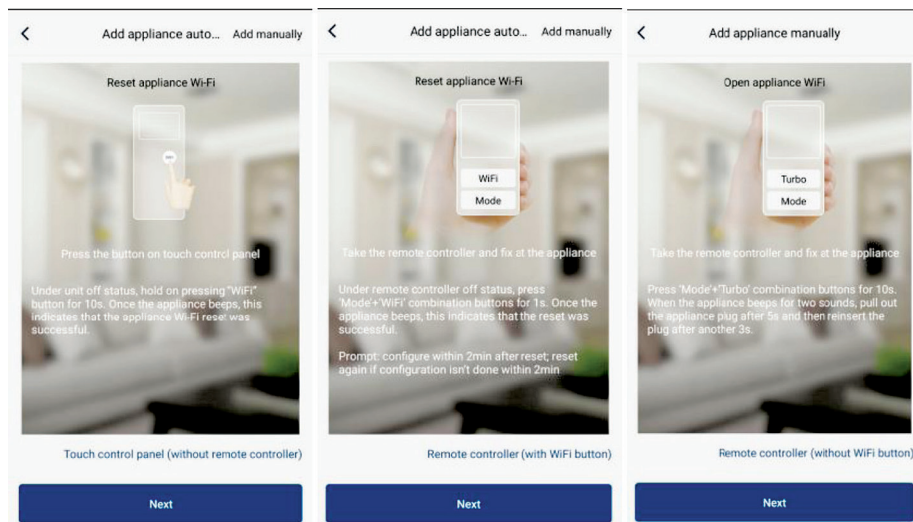
На домашней странице нажмите кнопку + в правом верхнем углу, чтобы добавить новое устройство.



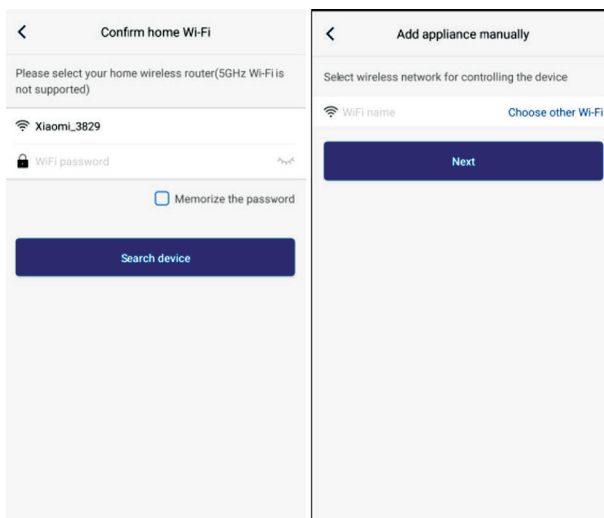
Выберите тип устройства «АС» (кондиционер) и затем следуйте инструкциям в приложении.



УПРАВЛЕНИЕ КОНДИЦИОНЕРОМ

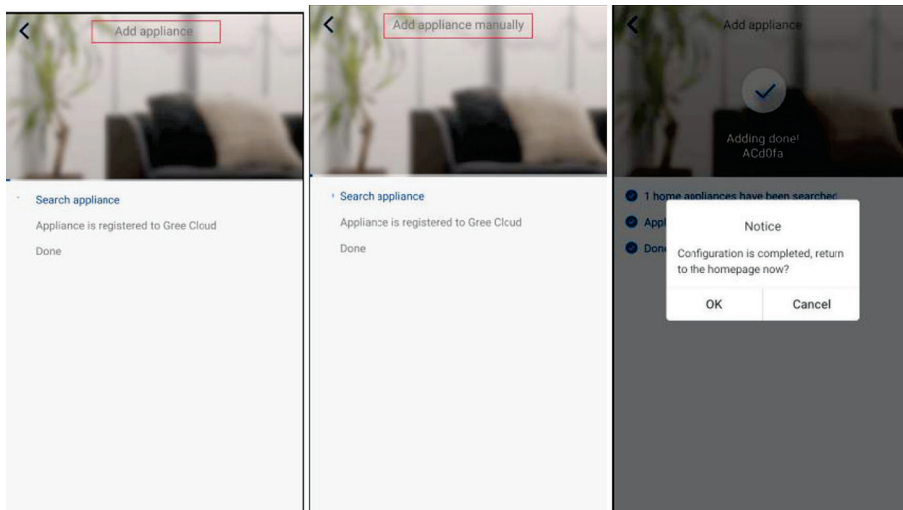


Перезапустите кондиционер (следуйте инструкциям в приложении) и затем нажмите кнопку **Next**, чтобы автоматически добавить кондиционер (необходимо ввести пароль Wi-Fi). Либо после настройки и включения электропитания кондиционера нажмите кнопку **Add appliance manually** в правом верхнем углу, чтобы выбрать беспроводную сеть для управления устройством. Затем подтвердите домашнюю сеть Wi-Fi и выполните конфигурацию.



УПРАВЛЕНИЕ КОНДИЦИОНЕРОМ

После перезапуска кондиционера и правильного заполнения информации найдите устройство и выполните конфигурацию.

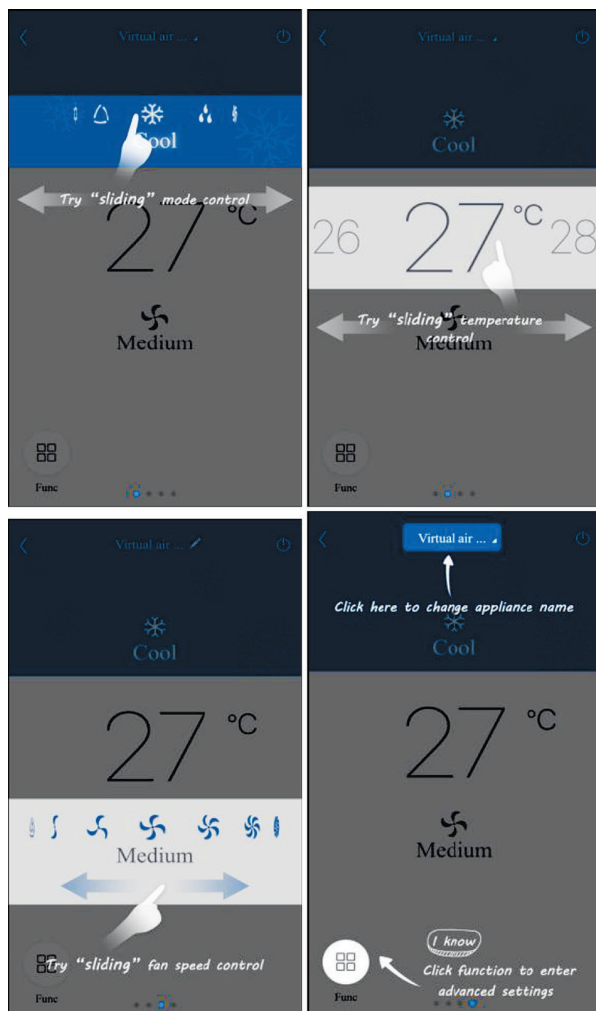


УПРАВЛЕНИЕ КОНДИЦИОНЕРОМ

Настройка основных функций

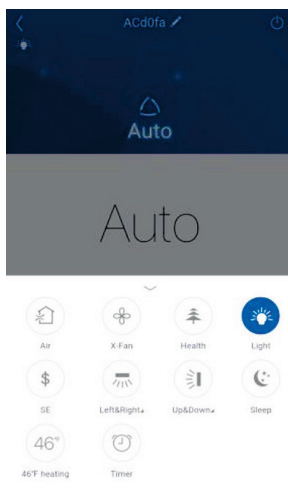
На домашней странице нажмите на одно из устройств в списке, чтобы перейти к настройке его работы.

Настройте режим, температуру и скорость вращения вентилятора.

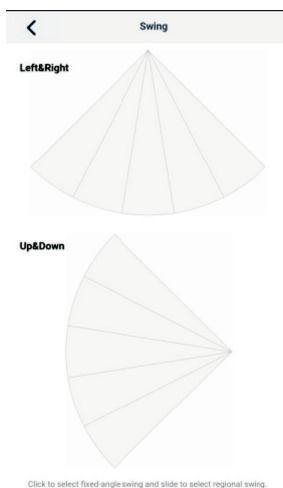


УПРАВЛЕНИЕ КОНДИЦИОНЕРОМ

Настройте дополнительные функции. Нажмите кнопку **Func** в нижнем левом углу, чтобы перейти к списку функций. Нажимайте на иконки в списке для включения или отключения соответствующих функций.

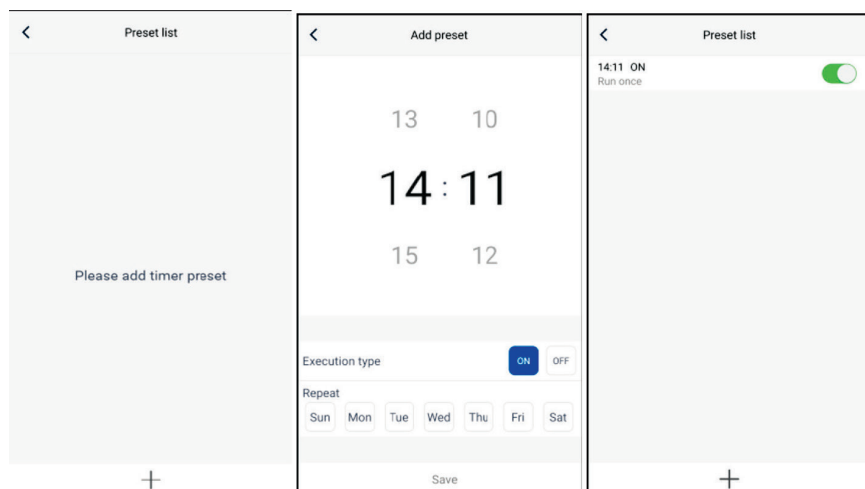


Настройте качание жалюзи. Нажмите кнопку **Up&down swing** или **Left&right swing**, чтобы включить или выключить качание горизонтальных или вертикальных жалюзи. Нажмите на стрелку в нижнем углу иконки, чтобы перейти на страницу настройки диапазона качания жалюзи.



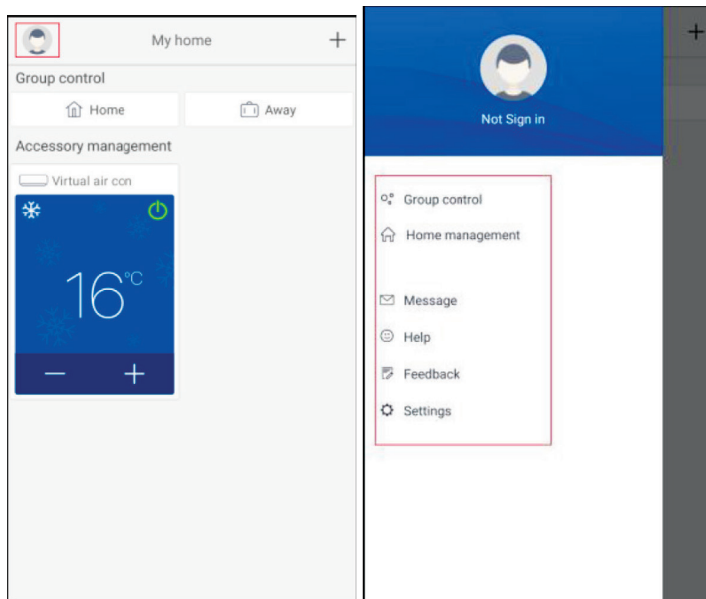
УПРАВЛЕНИЕ КОНДИЦИОНЕРОМ

Настройте таймеры.



5.6.6. Прочие настройки

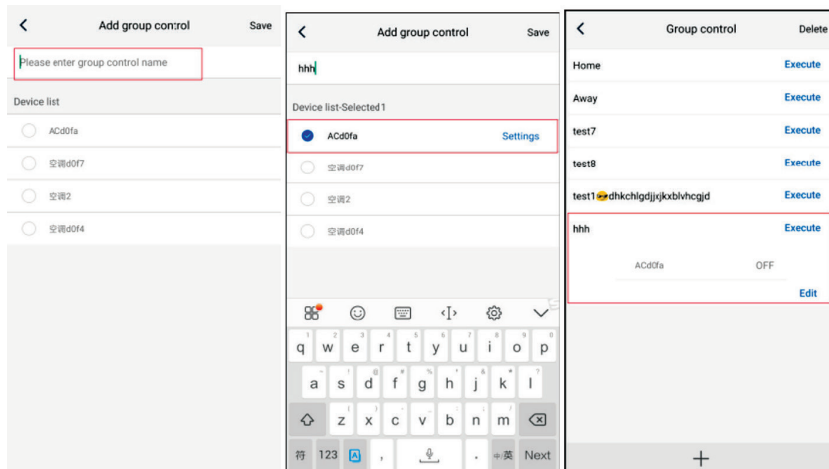
Нажмите на иконку профиля в левом верхнем углу домашней страницы и настройте каждую функцию в появившемся меню.



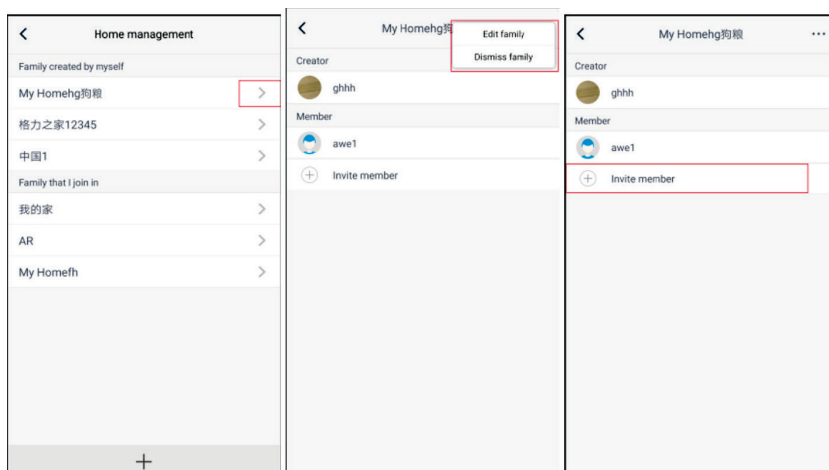
УПРАВЛЕНИЕ КОНДИЦИОНЕРОМ

Войдите в раздел «Group control», чтобы запрограммировать управление кондиционерами.

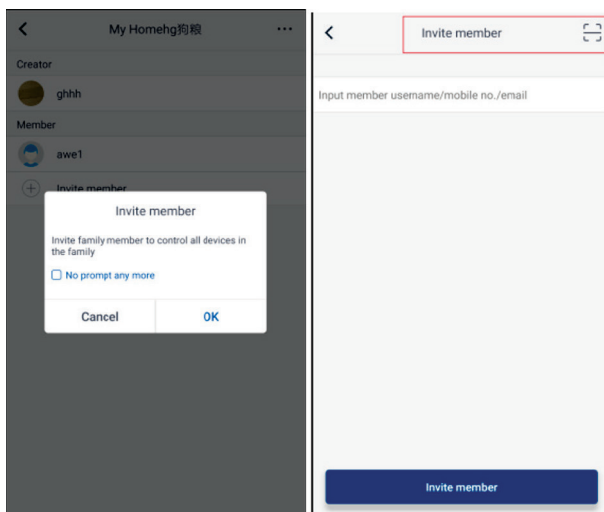
Пример: Измените имя группы на «hhh» и добавьте кондиционеры в группу. При задании настроек работы для данной группы они будут применяться ко всем кондиционерам в списке.



Войдите в раздел «Home management», чтобы создать или отредактировать список лиц, допущенных к управлению домашними кондиционерами. На этой странице вы можете добавить членов семьи в соответствии с зарегистрированными аккаунтами.



УПРАВЛЕНИЕ КОНДИЦИОНЕРОМ



Войдите в раздел «Help», чтобы посмотреть более подробную информацию о работе с приложением.

<	Help		
Account	Appliance	Others	
How to sign up	>		
How to log in	>		
How to find back password	>		
How to change password	>		
What is family	>		
How to create family	>		
How to invite family member	>		
How edit/dismiss family	>		

<	Help		
Account	Appliance	Others	
How to add appliance	>		
Why "Disconnected" is shown	>		
Why long distance control can not work	>		

<	Help		
Account	Appliance	Others	
How to feedback	>		